

À PREFEITURA MUNICIPAL DE CATANDUVAS

Att: Secretaria de Administração

A/C.: Srº Davi

Setor de Patrimônio e Licitação

A/C.: Srtª Alice

LAUDO DE AVALIAÇÃO TÉCNICA DE BENS INSERVÍVEIS

Prezados Senhores Membros da comissão de Leilão/avaliação;

O Presente Laudo Técnico de Avaliação é a nossa sugestão de AVALIAÇÃO DO BEM como valor de **“LANÇE INICIAL”**. Estes valores são submetidos a apreciação dos Senhores(as) gestores e membros da Comissão de Leilão; afim de confirmá-los ou realizar as alterações que julgarem necessárias. Todos valores podem ser ajustados para mais ou para menos conforme vosso entendimento.

Este Laudo Técnico de Avaliação de Bens é resultado de **diligências necessárias**, do valor médio de mercado, efetuada com base em métodos comparativos, que envolveram pesquisas com garagistas e revendedores de Blumenau, Joinville, Chapecó, Jaraguá do Sul, Itajaí e Florianópolis; do **atual estado de conservação** e funcionamento dos veículos, dos pequenos defeitos generalizados, da ausência de manutenções e falta de itens e peças, da quilometragem rodada, do custo de recuperação e demais particularidades.

Salientamos que os veículos de propriedade de órgãos públicos são leiloados no **estado em que encontram-se (sem quaisquer garantias)**, que além da observação da lei de oferta e procura, levando em consideração que na compra em lojas, o comprador dispõe de vários artifícios facilitadores de venda como pagamentos parcelados, financiamentos, tanque cheio, IPVA etc. como os senhores podem acompanhar pelas campanhas publicitárias nos diversos veículos de mídia; além da obrigatoriedade da garantia contra vícios ocultos, em do cumprimento as exigências esculpidas no código de defesa do consumidor.

A avaliação dos lotes de sucatas tem por base valores de materiais congêneres aos quais **sugerimos** valores de **LANCES INICIAIS**, baseando-se por cálculo de depreciação por uso e ou deterioração dos mesmos.

Lembramos ainda que **LANCES INICIAIS ATRATIVOS** condizentes com o estado do bem levado a leilão, observando as condições mercadológicas, fazem com que haja mais interessados, **consequentemente mais disputas** entre pessoa física e pessoa jurídica (particulares e garagistas), proporcionando uma considerável elevação do valor na venda final.

O presente documento servirá como base para a confecção, do edital público de leilão, podendo sofrer alterações quanto a nomenclaturas dos lotes, ordem e descrição dos bens, assim como inclusão de mais dados segundo as vossas orientações e preferências.

Barra Velha, SC, 21 de Setembro de 2016.

LOTE 01 – CAPINADEIRA A FOGO MODELO CF 7000 ELETROFIRE, COM GERADOR B476500/E SEMI NOVA.

LANCE INICIAL: R\$ 19.900

Justificativa da Avaliação: Avaliação de preço mínimo inicial com base no valor médio de mercado deste tipo de equipamento usado, levando em consideração, o estado físico, a falta de histórico de manutenção, desconhecimento das condições da parte mecânica e utilização ou não. Este equipamento será levado a Leilão sem garantias de vícios ocultos e quaisquer outros defeitos que possa ter, ficando todos os riscos por conta do arrematante.

Equipamento nunca utilizado, exposto às intempéries climáticas devido à guarda ao tempo, sem histórico de manutenções e sem maiores informações quanto ao funcionamento, equipamento de uso pouco comum em razão de sua especificidade.

Obs. Importante lembrar que o lance inicial atrativo, aumenta a disputa entre os arrematantes uma vez que atrai um número maior de interessados, fazendo assim um valor final condizente com as condições e demanda de mercado.



LOTE 02 – MÁQUINA DE PINTURA DE MEIO FIO SEMI NOVA.

LANCE INICIAL: R\$ 7.300,00

Justificativa da Avaliação: Avaliação de preço mínimo inicial com base no valor médio de mercado deste tipo de veículo usado, levando em consideração, o estado físico, a falta de histórico de manutenção, desconhecimento das condições da parte mecânica e elevada Quilometragem. Este veículo será levado a Leilão sem garantias de vícios ocultos e quaisquer outros defeitos que possa ter, ficando todos os riscos por conta do arrematante.

Equipamento nunca utilizado, exposto as intempéries climáticas devido à guarda ao tempo, sem histórico de manutenções e sem maiores informações quanto ao funcionamento, equipamento de uso pouco comum em razão de sua especificidade.

Obs. Importante lembrar que o lance inicial atrativo, aumenta a disputa entre os arrematantes uma vez que atrai um número maior de interessados, fazendo assim um valor final condizente com as condições e demanda de mercado.



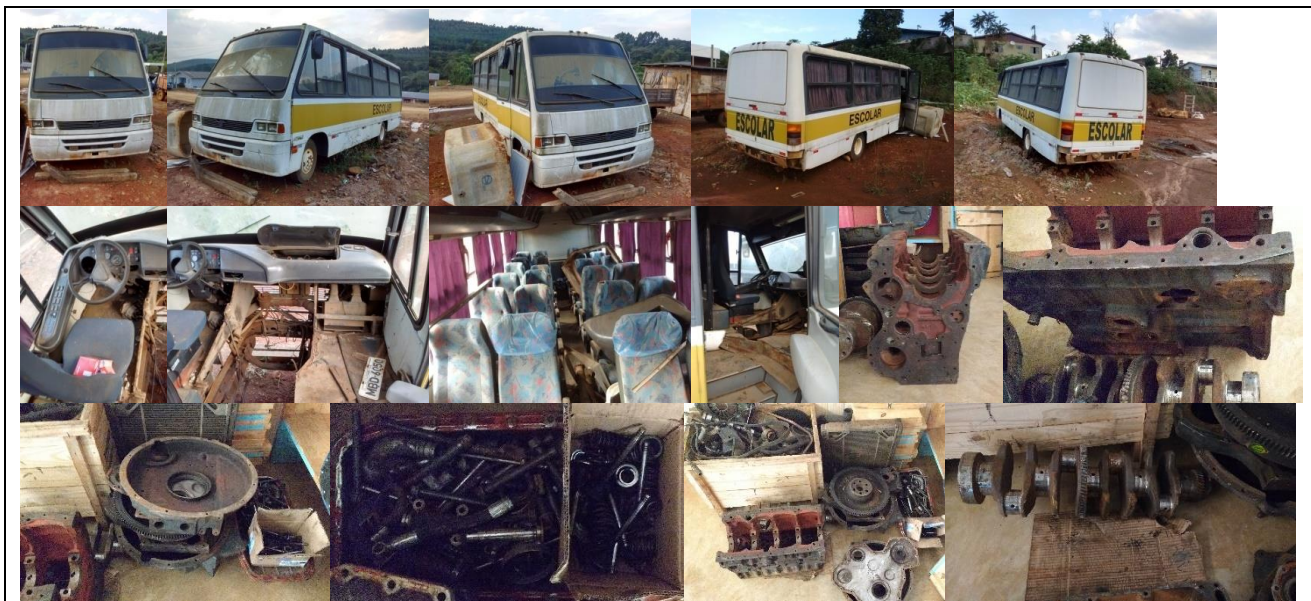
LOTE 03 – 01 VEICULO UTILITARIO MICROONIBUS AGRALE, Ano 1996 E modelo 1997, Placas MBD **6050**, RENAVAM 666761574, 25 passageiros, básico, combustível diesel, cor branca, bancos em tecido, Sem Motor, Caixa desmontada e armazenada no interior do veículo, faltando peças inclusive itens de segurança.

LANCE INICIAL: R\$ 6.700,00

Justificativa da Avaliação: Avaliação de preço mínimo inicial com base no valor médio de mercado deste tipo de veículo usado, levando em consideração, o estado físico, a falta de histórico de manutenção, desconhecimento das condições da parte mecânica e elevada Quilometragem. Este veículo será levado a Leilão sem garantias de vícios ocultos e quaisquer outros defeitos que possa ter, ficando todos os riscos por conta do arrematante.

Em estado geral Ruim, estado dos pneus Ruim, alta quilometragem rodada, avarias em diversos pontos da lataria pela ferrugem, riscos e amassados, pintura queimada devido a exposição as intempéries climáticas por guarda e exposição ao relento sem devida proteção, sem histórico de manutenção e sem registro de funcionamento, faltando para-choque traseiro, motor desmontado e suas peças depositadas no interior do veículo; caixa de câmbio também desmontada no interior do veículo, faltando muitas peças, inclusive itens de segurança, estofamentos e revestimentos deteriorados em função do tempo de uso. Vai a leilão sem garantias de vícios ocultos de parte mecânica,

Obs. Importante lembrar que o lance inicial atrativo, aumenta a disputa entre os arrematantes uma vez que atrai um número maior de interessados, fazendo assim um valor final condizente com as condições e demanda de mercado.



LOTE 04 – LOTE DE EQUIPAMENTOS MEDICO HOSPITALARES, EQUIPAMENTO DE RAO X, EQUIPO ODONTO, CADEIRAS DE RODAS, FAX, MÁQUINA DE ESCREVER, CADEIRAS DE RODAS, MACA GINECOLÓGICA, ASPIRADORES CIRÚRGICOS, IMPRESSORA MATRICIAL, SELADORA ENTRE OUTROS.

LANCE INICIAL: R\$ 780,00

Avaliação de preço mínimo inicial com base no valor médio de mercado deste tipo de material usado, levando em consideração, o estado físico, a falta de histórico de manutenção, desconhecimento das condições uso. O material será levado a Leilão sem garantias de vícios ocultos e quaisquer outros defeitos que possa ter, ficando todos os riscos por conta do arrematante.

Diversos itens com desgastes em decorrência do tempo de uso, amassados e parcialmente desmontados para manuseio, vários itens com falta de peças, em geral em estado de sucata.

Obs. Importante lembrar que o lance inicial atrativo, aumenta a disputa entre os arrematantes uma vez que atrai um número maior de interessados, fazendo assim um valor final condizente com as condições e demanda de mercado.



LOTE 05 – BOTIJÃO PARA CRYOGENIO.

LANCE INICIAL: R\$ 450,00

Avaliação de preço mínimo inicial com base no valor médio de mercado deste tipo de material usado, levando em consideração, o estado físico, a falta de histórico de manutenção, desconhecimento das condições uso. O material será levado a Leilão sem garantias de vícios ocultos e quaisquer outros defeitos que possa ter, ficando todos os riscos por conta do arrematante.

Razoavel estado geral, falta de itens de complementos como varetas de manuseio, tampas, entre outros itens para pleno funcionamento.

Obs. Importante lembrar que o lance inicial atrativo, aumenta a disputa entre os arrematantes uma vez que atrai um número maior de interessados, fazendo assim um valor final condizente com as condições e demanda de mercado.



LOTE 06 – SUCATA DE INFORMÁTICA CONTENDO: cpu's, monitores, teclados, mouses, estabilizadores, nobreak, impressoras laser, jato de tinta e matricial, aparelhos de fax, maquinas de calcular, maquinas de escrever, mimeógrafos, scanners, lâmpadas e calhas entre outros.
LANCE INICIAL: R\$ 580,00

Avaliação de preço mínimo inicial com base no valor médio de mercado deste tipo de material usado, levando em consideração, o estado físico, a falta de histórico de manutenção, desconhecimento das condições uso. O material será levado a Leilão sem garantias de vícios ocultos e quaisquer outros defeitos que possa ter, ficando todos os riscos por conta do arrematante.

Equipamentos em geral sucateados, sem informações quanto ao funcionamento, diversos itens fora de linha e sem condições de manutenção, sem valor comercial, servindo praticamente para reciclagem.

Obs. Importante lembrar que o lance inicial atrativo, aumenta a disputa entre os arrematantes uma vez que atrai um número maior de interessados, fazendo assim um valor final condizente com as condições e demanda de mercado.



LOTE 07 – LOTE DE MÓVEIS (MESAS, ESCRIVANINHAS, CADEIRAS DE ESCRITÓRIO, CADEIRAS E CARTEIRAS ESCOLARES, BALCÕES ENTRE OUTROS), EQUIPAMENTOS, UTENSÍLIOS DIVERSOS, LOUCAS SANITÁRIAS, GELADEIRAS, FREEZERS, GELADEIRA INDUSTRIAL QUATRO PORTAS, ESTUFAS DE ESTERILIZAÇÃO, TABELAS DE BASQUETE, PNEUS USADOS, ESTRUTURAS EM FERRO, POSTES EM CIMENTO, CAMAS, MACAS, VENTILADORES, CALHAS DE ILIMUNÇÃO COM REATORES, LAMPADAS FLUORESCENTES QUEIMADAS, ARQUIVOS DE AÇO, TOLDOS GRADES DE FERRO, PORTAS JANELAS E VITROAUX, COFRE, MADEIRAS DIVERSAS, PEÇAS DE PLÁSTICO, CAIXAS D'ÁGUA, ARMÁRIOS DE VESTIÁRIO, FOGÕES. **LANCE INICIAL: R\$ 860,00**

Justificativa da Avaliação: Avaliação de preço mínimo inicial com base no valor médio de mercado deste tipo de material usado, levando em consideração, o estado físico, a falta de histórico de manutenção, desconhecimento das condições uso. O material será levado a Leilão sem garantias de vícios ocultos e quaisquer outros defeitos que possa ter, ficando todos os riscos por conta do arrematante.

Em geral material sucateados, em péssimo estado de conservação, havendo metais com ferrugens e demais itens em madeiras danificadas, móveis incompletos e com diversas marcas de uso e deterioração, sem valor comercial.

Obs. Importante lembrar que o lance inicial atrativo, aumenta a disputa entre os arrematantes uma vez que atrai um número maior de interessados, fazendo assim um valor final condizente com as condições e demanda de mercado.





LOTE 08 – CONJUNTO DE CADEIRAS, TIPO PARA CINEMA.

LANCE INICIAL: R\$ 650,00

Justificativa da Avaliação: Avaliação de preço mínimo inicial com base no valor médio de mercado deste tipo de material usado, levando em consideração, o estado físico, a falta de histórico de manutenção, desconhecimento das condições uso. O material será levado a Leilão sem garantias de vícios ocultos e quaisquer outros defeitos que possa ter, ficando todos os riscos por conta do arrematante.

Estado de conservação geral material ruim, estomenteo comprometida e demais itens em madeiras danificadas, móveis incompletos e com diversas marcas de uso e deterioração, sem valor comercial.

Obs. Importante lembrar que o lance inicial atrativo, aumenta a disputa entre os arrematantes uma vez que atrai um número maior de interessados, fazendo assim um valor final condizente com as condições e demanda de mercado.



Fotos estarão disponíveis no site.

VISTORIADOR

Bel. Ulisses Donizete Ramos

Leiloeiro Público Oficial e Rural
JUDESC AARC-309 | FAESC-041